



Q2-rapport 2016

Press- och analytikerpresentation

17 augusti 2016

Per Strömberg, CEO
Sven Lindskog, CFO



I korthet

Bra resultat i de flertalet segment

Ökade marknadsandelar i
dagligvaruverksamheten

Konkurrensutsatta marknader



Bra resultat och ökade marknadsandelar

Ökad nettoomsättning och rörelseresultat

- Nettoomsättning +2,7%
- Rörelseresultat* +10% justerat för integrationskostnader 2015. Bättre rörelseresultat* i alla segment förutom ICA Banken
- Logistikkostnader i Sverige fortsatt relativt höga

Händelser

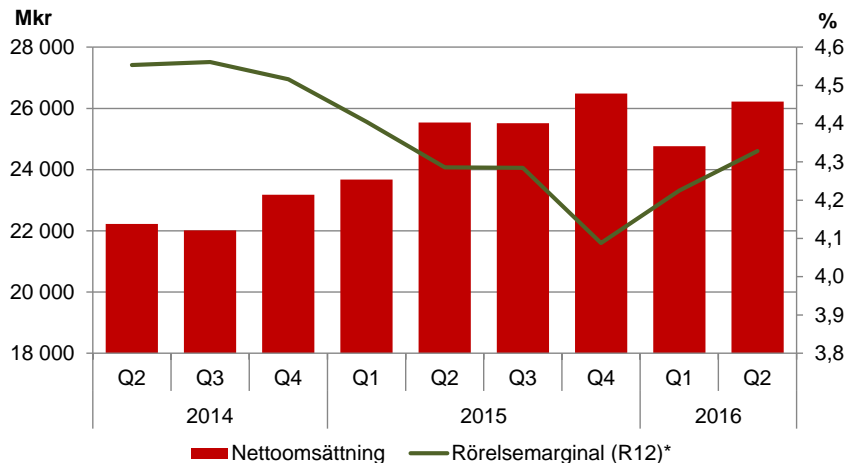
- inkClub avyttrat
- Ny CDO, Chief Digital Officer, Peter Muld har offentliggjorts
- Prisinitiativ på egna märkesvaror i Sverige för att förbättra prisuppfattningen
- Antal butiker Online cirka 180

Marknad

- Hård konkurrens på alla marknader
- Matprisinflationen i Sverige lägre de senaste månaderna, något högre i Baltikum

Mkr	Q2 2016	Q2 2015	Förändr. %
Nettoomsättning	26,222	25,542	2.7
Rörelseresultat*	1,154	1,018	13.3
Rörelsemarginal*	4.4%	4.0%	0.4 pp

Nettoomsättning och rörelseresultat R12*



*Exklusive engångsposter

Överlag mer konkurrenskraftiga marknader

Sverige

- Konkurrenten skärps
- Lägre matprisinflation +1,2% i Q2, kalendereffekt -0,7%
- Kampanjer, nya konkurrenter och mer försäljning online ökar konkurrenten

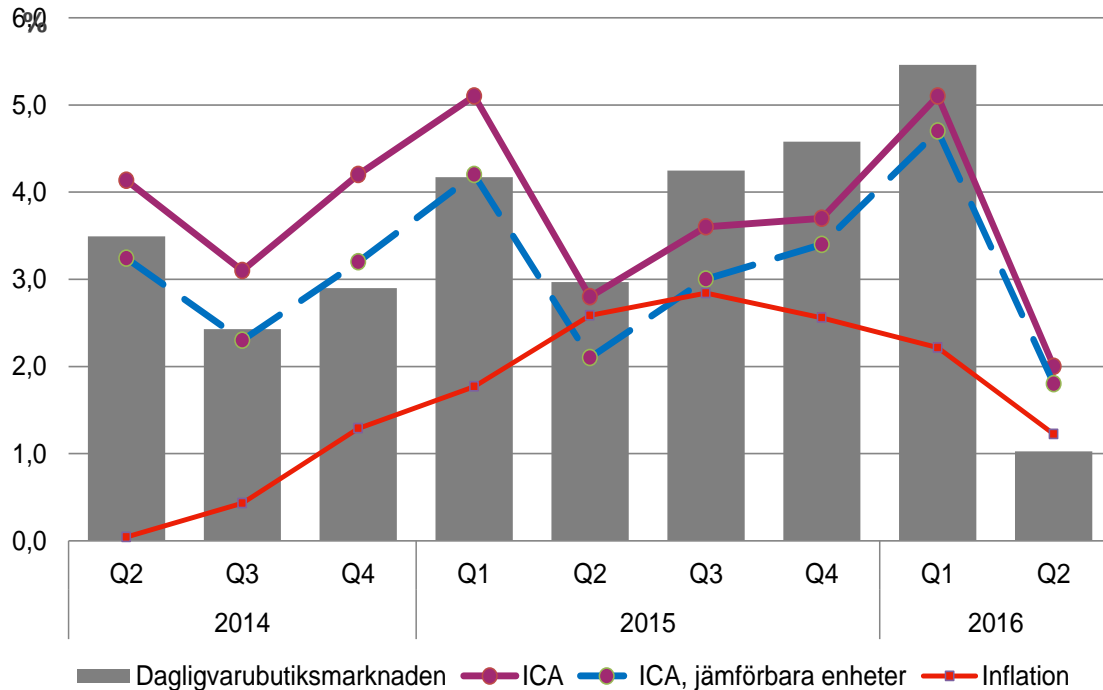
Baltikum

- Bättre tillväxt i början av 2016
- Matprisinflation 1,5% i Q2
- Stor andel kampanjer och fokus på pris

Apotek

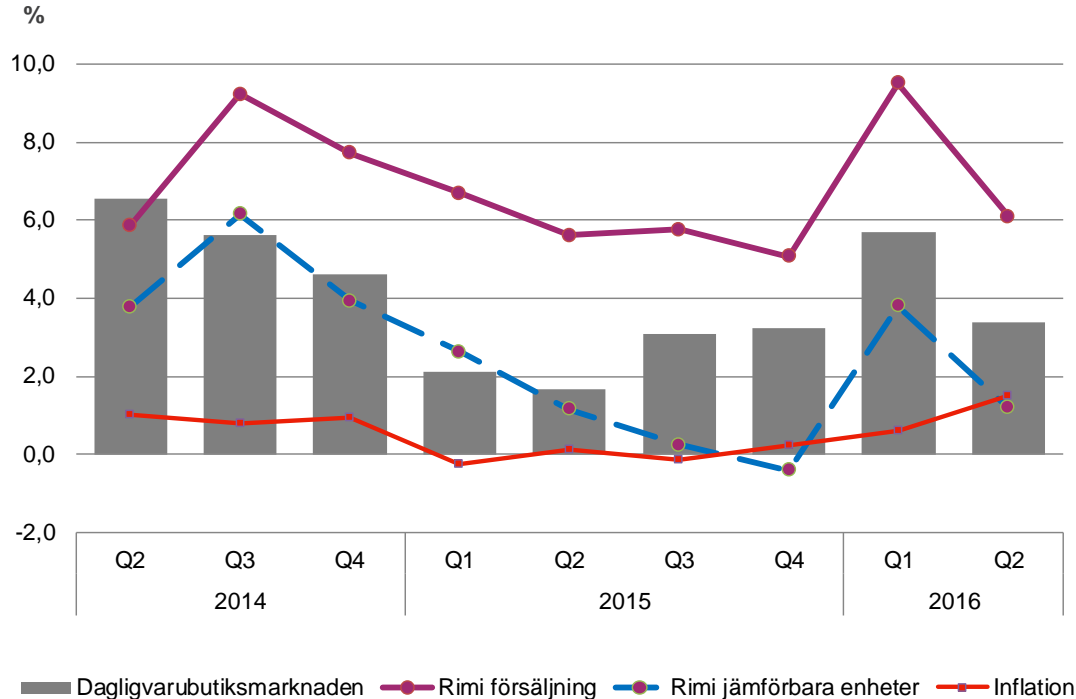
- Fortsatt bra tillväxttakt särskilt på receptfritt och handelsvaror
- Stark konkurrens från Online

Försäljningstillväxten i svenska ICA-butiker starkare än marknaden



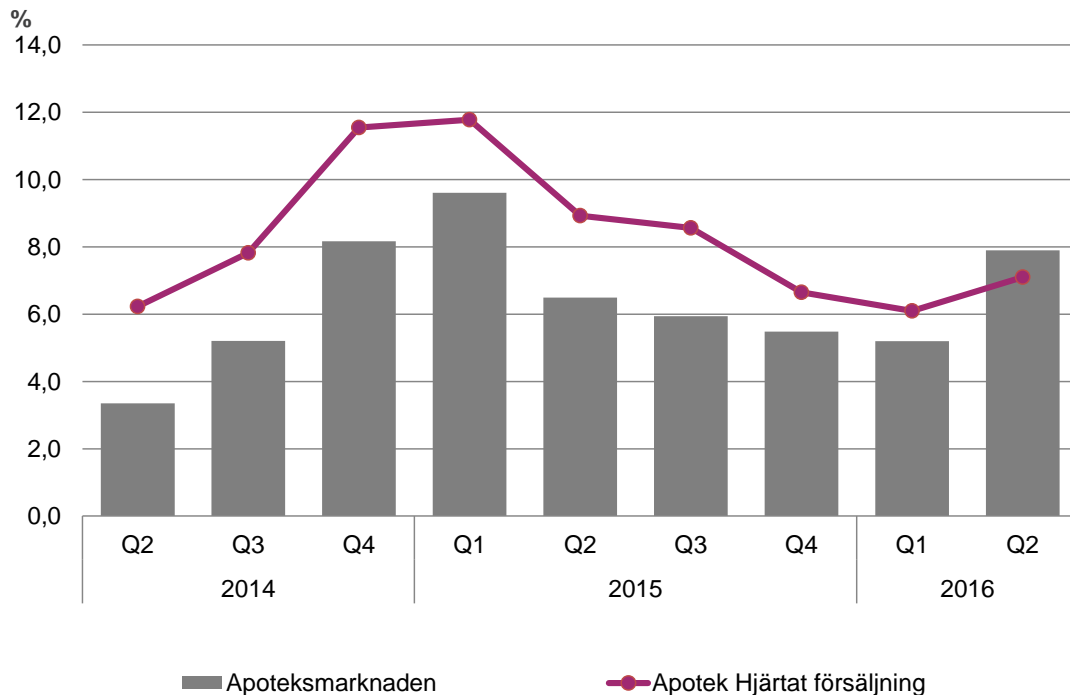
- Försäljningstillväxt i ICA-butikerna om 2,1%, jämförbara butiker +1,7%
- Dagligvarubutiksmarknaden var relativt svag i Q2, +1,0%
 - Pris – och kalendereffekt +0,5% (pris 1,2%, kalender -0,7%)
 - Påsken inföll i Q1 2016 men i Q2 2015 vilket medförde en negativ kalendereffekt
 - Bra utveckling på restaurangmarknaden i april och maj
- Prisinitiativ egna märkesvaror i ICA-butikerna
- 5 nya butiker i Q2

Fortsatt ökade marknadsandelar i Baltikum



- Dagligvaruhandeln 3,4% i Q2
 - Estland +4,1%
 - Lettland +0,8%
 - Litauen +4,7%
- Rimi butiksförsäljning +6,1% i Q2, jämförbara butiker +1,2%
- Matprisinflation +1,5%
- 6 nya butiker i Q2
- Konkurs från Lidl's inträde i Litauen med 15 butiker i juni – begränsad påverkan på Rimi Baltics försäljning i Q2

Apotek Hjärtats tillväxt i linje med marknaden



- Marknadstillväxt om +7,9% i Q2, Apotek Hjärtat +7,3%
 - Justerat för effekter från avyttringar växte Apotek Hjärtat i linje med marknaden
 - Positiv kalendereffekt
- Handelsvaror visade högst volymtillväxt på grund av det varma vädret, dock lägre tillväxt än marknaden
- Stark konkurrens från online
- 6 nya apotek samt 10 apotek avyttrade under Q2

Finansiellt



Bättre försäljningstillväxt och högre rörelseresultat

Mkr	Q2 2016	Q2 2015	Förändr.%
Nettoomsättning	26 222	25 542	2,7
Rörelseresultat före engångsposter	1 154	1 018	13,3
Rörelsemarginal* %	4,4%	4,0%	0,4 pp
Kassaflöde**	1 463	1 902	-
Vinst per aktie (kr)	4,12	3,77	9,3

* Exklusive engångsposter

** Kassaflöde från löpande verksamhet exkl. ICA Banken

- Alla segment ökade sitt rörelseresultat* förutom ICA Banken
- 2015 påverkades rörelseresultatet* något av Apotek Hjärtats integrationskostnader
- Kassaflödet något lägre på grund av rörelsekapitalförändringar
- Realisationsförlust på 30 MSEK från avyttring av inkClub

Rörelseresultat variansanalys Q1 (estimat)

RESULTATBRYGGA KVARTAL	Mkr
Rörelseresultat exklusive engångsposter Q2 2015	1 018
Volym	-14
Marginal	150
Butikskostnader	9
Övriga kostnader	-39
Avvikelser i vinster från avyttrade verksamheter	4
<i>Förvävsrelaterade kostnader</i>	27
Rörelseresultat exklusive engångsposter Q2 2016	1 154



ICA Sverige – bra kvartal trots högre kostnader

ICA Sverige

- Partihandelsförsäljningen +4,7% vs f.g. år,
- Något högre rörelseresultat*
 - Högre marginal från partihandeln
 - Högre logistikkostnader
 - Investeringar i IT och reklam
- Åtgärdsplan Långeberga pågår

ICA Sverige

Mkr	Q2 2016	Q2 2015	Förändr. %
Nettoomsättning	18,777	18,340	2.4
Rörelseresultat*	878	864	1.6
Rörelsemarginal*	4.7%	4.7%	0.0 pp

*Exklusive engångsposter

Rimi Baltic – stark förbättring av rörelseresultatet

Apotek Hjärtat – marginalförbättring i Q2

Rimi Baltic

- Försäljningstillväxt främst från expansion
- Pris och volym samt lägre kostnader driver rörelseresultatet*

Apotek Hjärtat

- Försäljningstillväxt +0,4%. Justerat för avyttringar av Vård och Omsorg +7,3%.
- Ökad försäljning och synergier ökade rörelseresultatet*
- Största tillväxten var inom handelsvaror på grund av bra väder

Rimi Baltic

Mkr	Q2 2016	Q2 2015	Förändr. %
Nettoomsättning	3 319	3 136	5,8
Rörelseresultat*	130	99	31,7
Rörelsemarginal*	3,9%	3,2%	0,7 pp

Apotek Hjärtat

Mkr	Q2 2016	Q2 2015	Förändr. %
Nettoomsättning	3 224	3 212	0,4
Rörelseresultat*	125	79	57,1
Rörelsemarginal*	3,9%	2,5%	1,4 pp

*Exklusive engångsposter

ICA Fastigheter – underliggande stabilitet

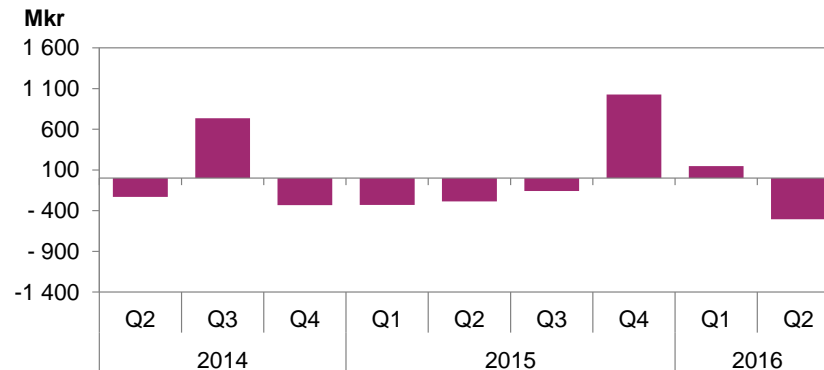
ICA Fastigheter

- Lägre hyresintäkter på grund av avyttrade fastigheter
- Förbättring av rörelseresultatet* främst på grund av att avskrivningarna upphört på norska fastigheter
- Avyttringar av norska fastigheter fortsätter enligt plan. Tillgångar till försäljning om ca SEK 1,6 miljarder

ICA Fastigheter

Mkr	Q2 2016	Q2 2015	Förändr. %
Nettoomsättning	586	594	-1,4
varav hyresintäkter egna fastigheter	275	301	-8,5
Direktavkastning	6,9%	6,9%	0,0 pp
Rörelseresultat*	114	106	7,8
Rörelsemarginal*	19,5%	17,8%	1,7 pp

Nettoinvesteringar



*Exklusive engångsposter

ICA Banken – utmanande med låg reporänta

Övriga segment– svag försäljning för Hemtex

ICA Banken

- Nettointäkterna ökar, drivet av uppstarten av försäkringsverksamheten
- Avvikelse rörelseresultat* främst på grund av
 - Negativ utveckling av reporäntan
 - Nya regler för kortavgifter
 - Initialt skede för försäkringsverksamheten
- Uppbyggnad av ICA Försäkring går enligt plan

Hemtex

- Lägre försäljning på grund av minskat antal kunder
- Rörelseresultatet* förändrat inklusive negativ valutaeffekt i Q2 2015 på MSEK 8

inkClub

- Avyttrat 29 juni. Förbättring av rörelseresultatet* på +17 MSEK i Q2

ICA Banken

Mkr	Q2 2016	Q2 2015	Förändr. %
Intäkter	232	214	8.7
Rörelseresultat*	9	24	-63.8
Affärsvolym	30,229	27,552	9.7

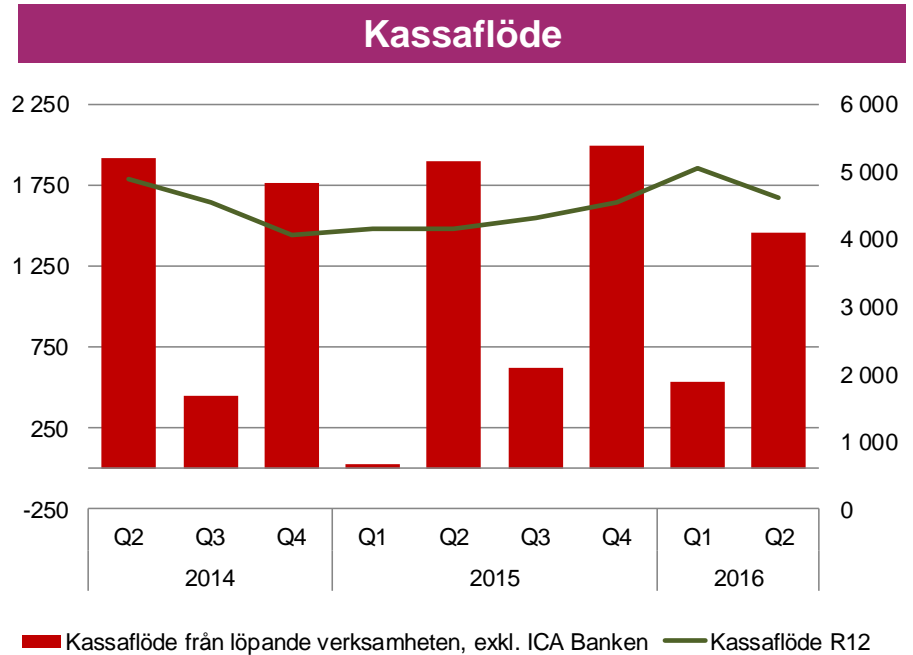
Övriga segment, exklusive Cervera

Mkr	Q2 2016	Q2 2015	Förändr. %
Nettoomsättning	341	358	-4.8
Rörelseresultat*	-16	-39	58,6
Rörelsemarginal*	-4,7%	-10,8%	6,1 pp

* Exklusive engångsposter.

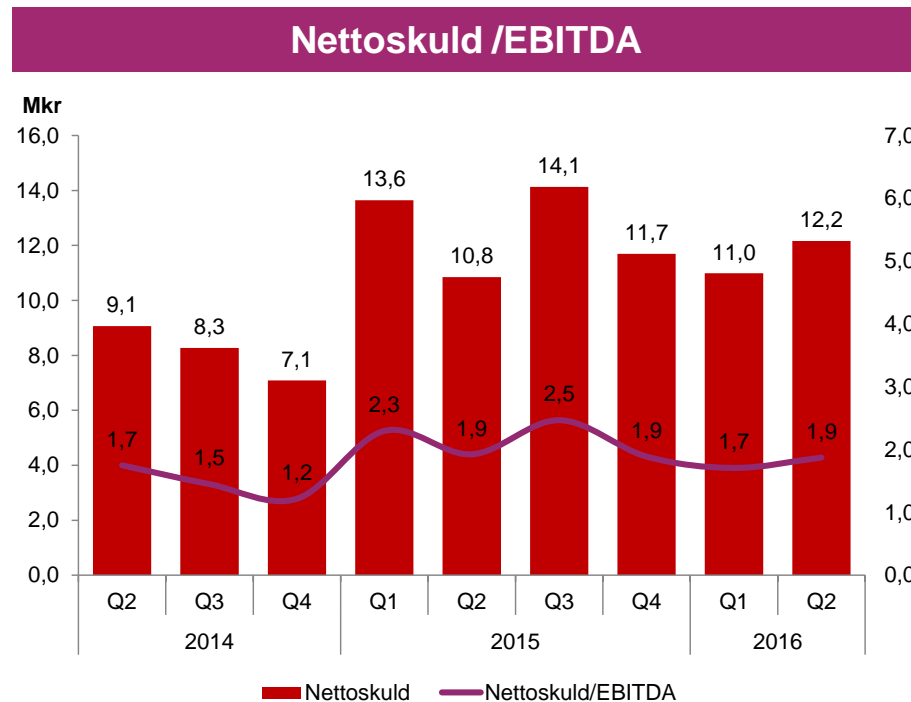
Kassaflöde

- Lägre operativt kassaflöde
 - Högre rörelseresultat
 - Lägre inflöde av rörelsekapital än 2015
 - Säsongsvariationer



Nettoskuld/EBITDA i linje med målsättning

- Något högre nettoskuld
 - Högre utdelning betald (2 vs 1,2 mdr) och
 - Högre investeringar i fastigheter, men
 - Avyttring av inkClub och högre rörelseresultat bidrog positivt



Långsiktiga mål

Mål	R12 (30 juni 2016)	Långsiktiga mål
Växa snabbare än marknaden	Sverige ● Baltikum ● Apotek ●	Alla marknader
Rörelseresultat före engångsposter	4,3%	4,5%
ROCE*	10,5%	10%
Nettoskuld/EBITDA**	1,9x	<2,0x
Föreslagen utdelning (% vinsten för året)	41%	Minst 50%

* Exklusive ICA Banken.

** Räntebärande skulder exklusive pensioner och ICA Banken minus likvida medel i relation till EBITDA, rörelseresultat, före av- och nedskrivningar.

Framåtblick och summering



Framåtblick

ICA SVERIGE

- Ökade marknadsandelar i Q2
- Fortsatt fokus på marknadskoncept och initiativ för att förbättra prisuppfattningen
- Andel egna märkesvaror 24,1% (23,4)
- Intrimning av ny logistikverksamhet fortsätter
- Online-butiker ca 180
- 5 nya butiker i H1, 11 planerade i H2

RIMI BALTIC

- Ökade marknadsandelar
- Lidl öppnade 15 butiker i Litauen i juni
- Andel egna märkesvaror 22,9% (21,5%)
- 9 nya butiker i H1, 6 planerade i H2

APOTEK HJÄRTAT

- Integration och synergier enligt plan
- Fokus på Online-erbjudandet
- Kombinerat lojalitetsprogram med ICA från juni
- 11 nya apotek i H1, 4 nya i H2
- 14 apotek sålda/stängda i anslutning till konkurrentbutiker i H1

ICA FASTIGHETER

- Implementera ett bredare erbjudande för att säkra långsiktiga etableringar
- Avyttring av norska fastigheter
- Avskrivningar upphört på norska fastigheter från Q2

ICA BANKEN

- Utmanande marknad på grund av låga ränteläget
- Uppbyggnad av ICA Försäkring fortsätter enligt plan

ÖVRIGA SEGMENT

- Hemtex – ny strategi och åtgärdsplan initierad
- inkClub – avyttrat i slutet av juni

I korthet

Bra resultat i de flesta segment

Ökade marknadsandelar i
dagligvaruverksamheten

Konkurrensutsatta marknader



Tack

2016-08-17

Disclaimer

Informationen är sådan som ICA Gruppen AB (publ) är skyldig att offentliggöra enligt lagen om värdepappersmarknaden och/eller lagen om handel med finansiella instrument. Informationen lämnades till media för offentliggörande den 17 augusti 2016 klockan 07.00.

Denna presentation innehåller framtidsinriktad information som speglar styrelsens och ledningens nuvarande uppfattning avseende vissa framtida händelser och möjligt framtida resultat. Även om styrelsen och ledningen bedömer att dessa förväntningar är rimliga, kan ingen garanti lämnas på att dessa uppgifter kommer att visa sig vara korrekta. Faktiskt framtida utfall kan variera väsentligt jämfört med de i denna presentation lämnade uppgifterna, beroende på bland annat (i) förändrade förutsättningar avseende ekonomi, konjunktur, marknad och konkurrens, (ii) affärs- och verksamhetsplaner, (iii) förändringar i lagkrav och andra politiska åtgärder, (iv) variationer i valutakurser och (v) affärsriskbedömningar.

Denna presentation innebär inte att företaget har åtagit sig att revidera lämnade uppgifter, utöver vad som föranleds av noteringsavtalet med NASDAQ Stockholm, om och när förhållandena förändras jämfört med det datum som denna information lämnades.